

Stembert

Logements collectifs

Table des matières

I. ANALYSE MACRO DU SITE

<i>Localisation générale</i>	4
<i>Chromatique et aperçu de la localité</i>	5
<i>Analyse de la mobilité : Réseau de transports</i>	6
<i>Plan de secteur</i>	7
<i>Lidax, Pash, GCU</i>	8
<i>EIE, RIP, DASU</i>	9

II. ANALYSE MICRO DU SITE

<i>Situation existante</i>	11
<i>Situation existante (suite)</i>	12
<i>Chromatique et aperçu du site</i>	13

III. CONCEPT DU PROJET À L'ÉCHELLE DU PAYSAGE ET DE L'URBANISME

<i>Périmètre d'étude</i>	15
<i>Potentiel du site</i>	16
<i>OUEST</i>	16
<i>EST</i>	16
<i>Trame végétale</i>	17
<i>Trame hydrographique</i>	18
<i>Trame mobilité et espaces extérieurs</i>	19
<i>Trame du bâti</i>	20
<i>Trame du bâti (suite)</i>	21
<i>Artificialisation du sol</i>	22
<i>Masterplan du projet</i>	23
<i>Intégration du projet</i>	24
<i>Intégration du projet (suite)</i>	25
<i>Volumétrie sur site</i>	26
<i>Volumétrie sur site</i>	27
<i>Volumétrie sur site</i>	28
<i>Volumétrie sur site</i>	29
<i>Volumétrie sur site</i>	30
<i>Volumétrie sur site</i>	31
<i>Volumétrie sur site</i>	32
<i>Gabarits dans son contexte</i>	33
<i>Gabarits dans son contexte (suite)</i>	34
<i>Gabarits dans son contexte (suite)</i>	35

IV. CONCEPT DU PROJET À L'ÉCHELLE DES ABORDS

<i>Masterplan paysager</i>	37
<i>Circulation secondaire</i>	38
<i>Liaison paysagère</i>	39
<i>Parking végétalisé</i>	40
<i>Massif arbustif</i>	41
<i>Massif forestier</i>	42

I. Analyse macro du site



N4

Verviers
centre

Stembert

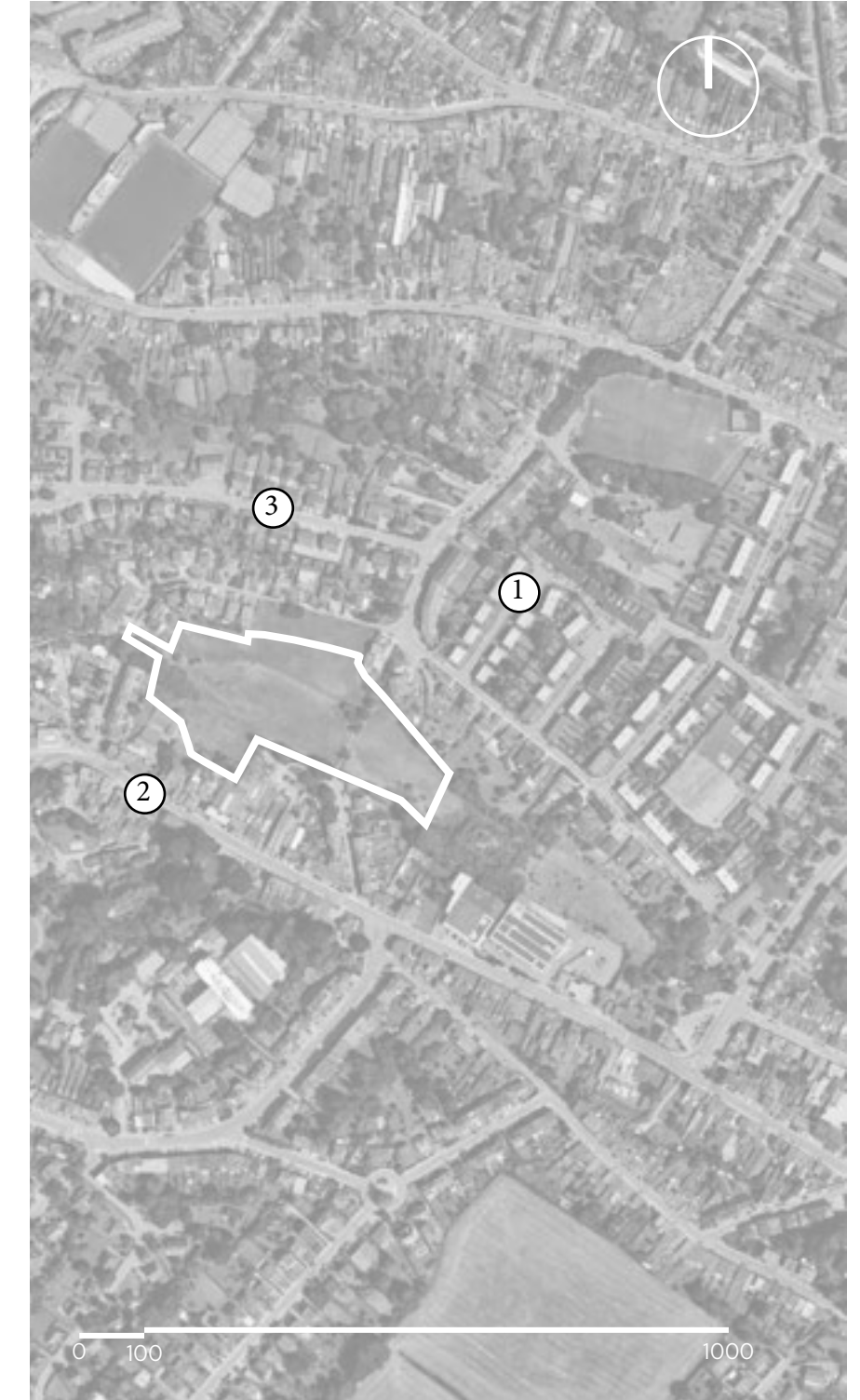


Chromatique et aperçu de la localité

Reportage photographique sur site



Localisation



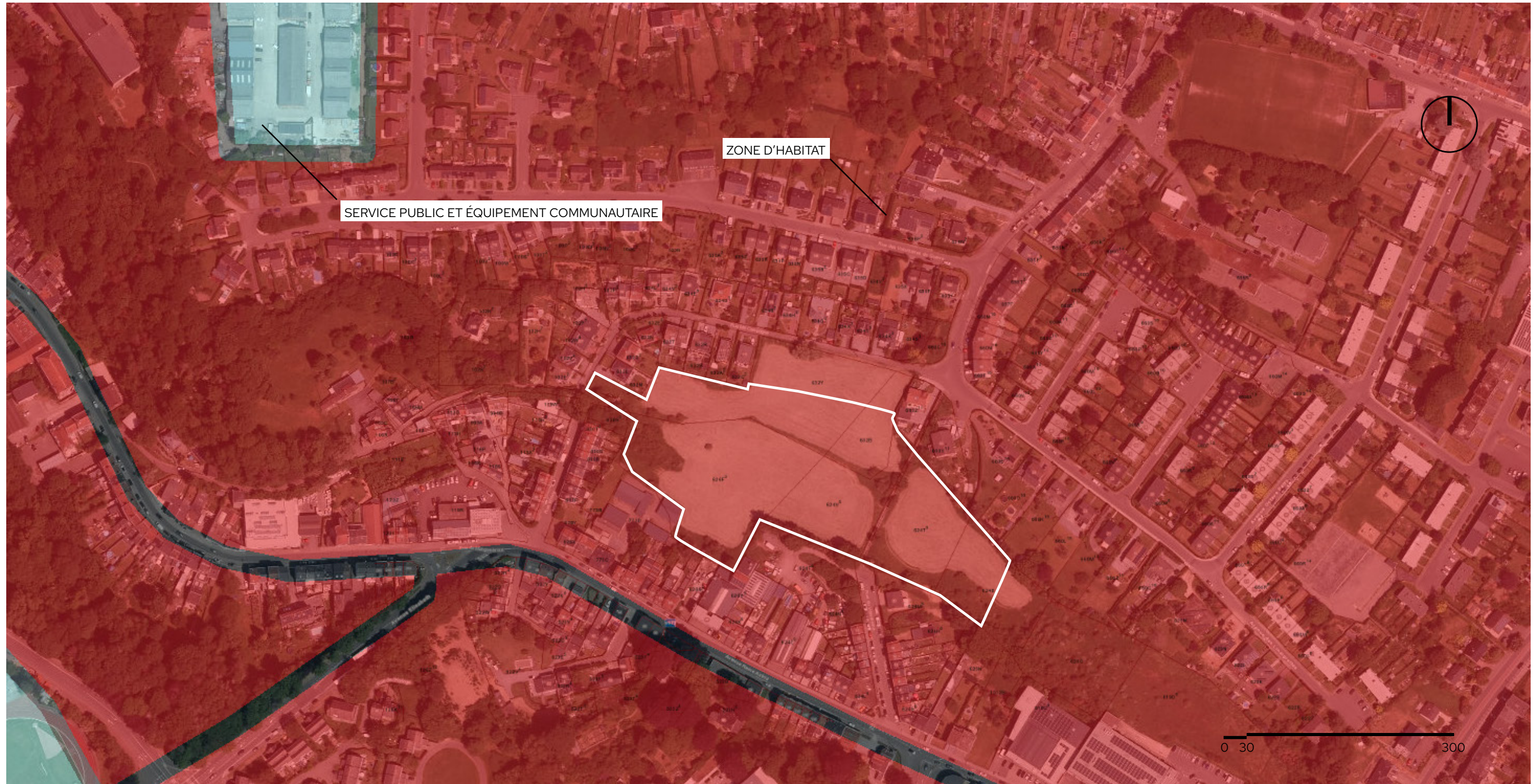
Analyse de la mobilité : Réseau de transports

Localisation



Plan de secteur

Extrait de plan



Lidax, Pash, GCU

Ruissellement



Lidax

Présence de deux axes de ruissellement sur la parcelle concernée et d'un ruisseau en fond de parcelle

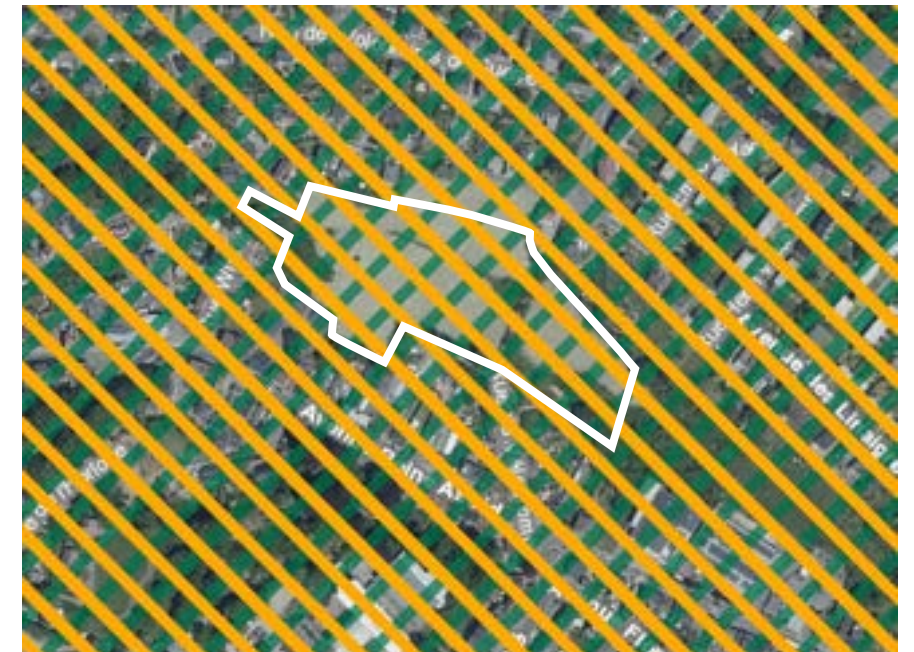
Pash



Égouttage

Présence d'un égouttage sur la parcelle (sous le chemin existant)

Guide communal d'urbanisme



GCU

La parcelle est reprise au GCU.

II. Analyse micro du site

Situation existante

Vue satellite axonométrique orthophoto



Situation existante (suite)

Vue satellite axonométrique

